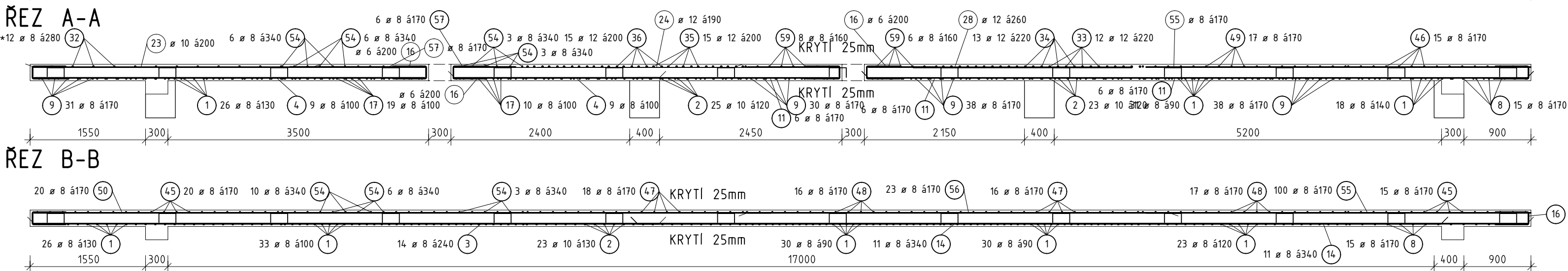
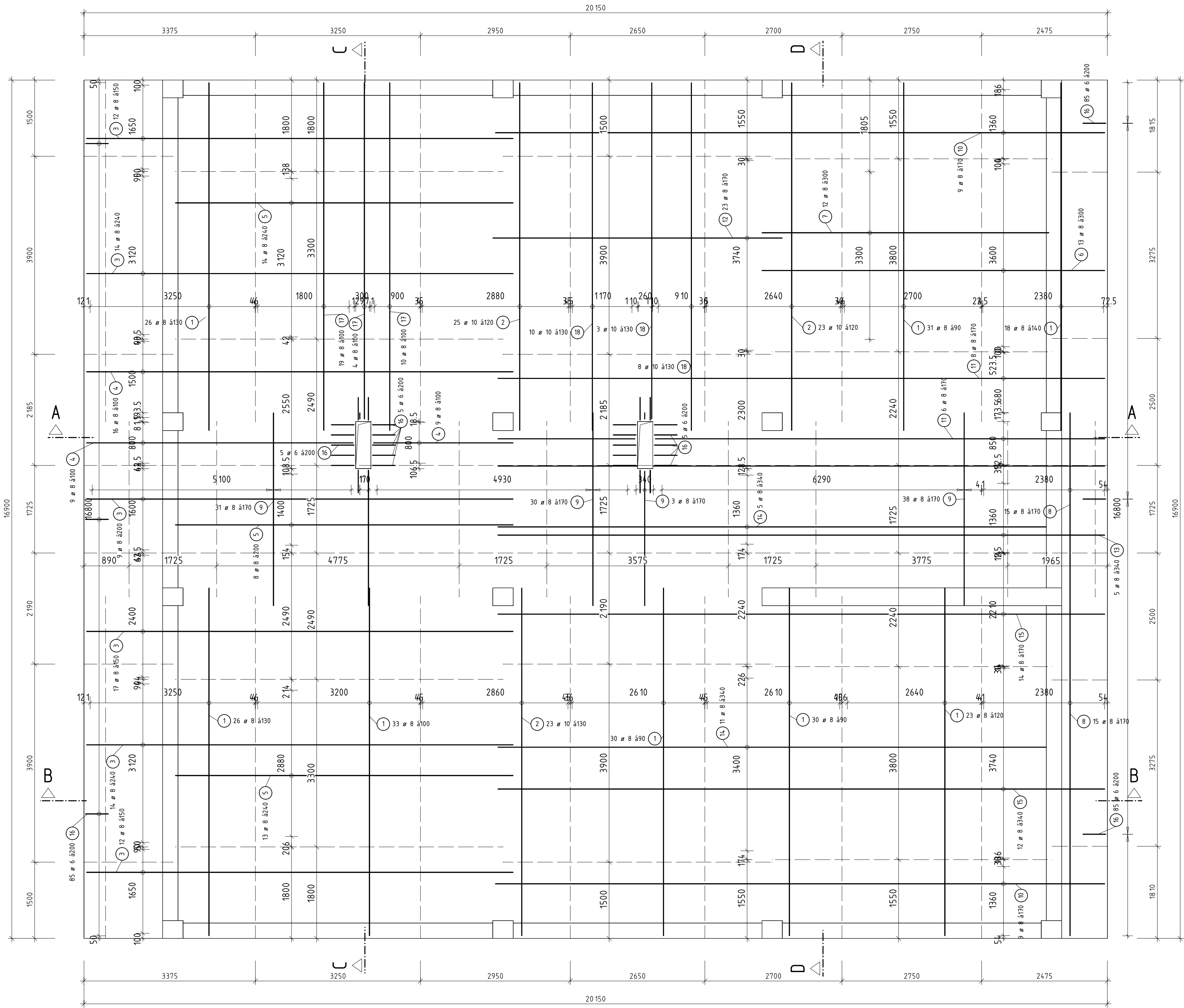


VÝZTUŽ PŘI SPODNÍM OKRAJI



č.	Φ	délka [m]	počet kusů celkem	délka celkem [m]		
				10505		
				R6	R8	R10
1	R8	6,85	217	1486,45		
2	R10	6,85	71		486,35	
3	R8	8,40	78	655,20		
4	R8	X	34	206,40		
5	R8	6,65	35	232,75		
6	R8	6,75	13	87,75		
7	R8	5,65	12	67,80		
8	R8	10,30	15	154,50		
9	R8	X	109	390,10		
10	R8	12,00	18	216,00		
11	R8	X	20	164,90		
12	R8	5,70	23	131,10		
13	R8	X	7	71,40		
14	R8	10,80	16	172,80		
15	R8	11,95	26	310,70		
16	R6	1,07	198	211,86		
17	R8	X	33	225,17		
18	R10	X	21	143,19		
celkem				m (m²)	211,86	4573,02
				kg/m (kg/m²)	0,222	0,395
				kg	47,03	1806,35
				kg		387,80
					2241,18	

BETON

KONZISTENCE ČERSTVÉHO BETONU

NAVŘZENÍ DLE

KRYTÍ

C25/30 - XC1

S2-S2

ČSN EN 1992-1-1, ČSN EN 206-1-23, ČSN 73 1201

25MM

OCEL

UVEDENÉ DÉLKY SE VZTAHUJÍ KE VNĚJŠÍMU LICI PRUTU

B500B

DIPLOMOVÁ PRÁCE			
VYPRACOVAL:	Bc. Juraj Kurlpel		
VED.DIPL.PRÁCE:	doc. Ing. Ladislav Klusáček, CSc.		
STAVBA:			
NAVRH BETONOVÉ KONSTRUKCE POZEMNÍ STAVBY		FORMÁT	6xA4
		DATUM	01/2016
VÝKRES: VÝZTUŽ PŘI SPODNÍM OKRAJI, DESKA D5		MĚRITKO	Č.VÝKRESU 23
		1:50	